

Fiche technique + Régie + Plan de feu

Malis, la vieille femme et la joie

(Màj : 09/12/2025)

CONTACTS :

Administration et régie de tournée :

> Isabelle Vialard – contact@compagnie-l-aurore.com - +33 (0)6 67 84 63 02

Technique :

> Jean-Christophe Robert – jc.robert.ahs@gmail.com - +33 (0)6 45 28 05 03

Spectacle :

- ☐ **durée** de la représentation : 55 min sans entracte
- ☐ spectacle tout public, à partir de 7 ans
- ☐ représentations scolaires : cycle 3 (nous consulter pour le cycle 2)
- ☐ **jauge** : 150 à 200 spectateurs selon la visibilité
- ☐ 2 représentations maximum par jour (même lieu) – 1h30 minimum entre 2 représentations

Plateau :

- ☐ espace de jeu : 9m (ouverture) X 8m (profondeur) X 5m (hauteur sous grill)
- ☐ **minimum** : 8m X 7m X 3,50m
- ☐ obscurité totale / sol noir / boîte noire (pendrillonnage à l'allemande)
- ☐ 4 alimentations électriques 16A de part et d'autre de la scène
- ☐ jeu sur scène si elle est assez grande et pas trop surélevée (nous jouons au sol dans les cas contraires)

Décor : (fourni par la compagnie)

- ☐ 1 structure (gril) de 5m X 4m suspendue au gril du théâtre (poids 85kg accroché sur 7 points avec des colistop type 50 avec élingues de 4mm)
- ☐ 1 lit de 1,4m X 0,6m X 0,8m
- ☐ 2 table de 2,30m X 0,3m X 0,4m chacune
- ☐ 2 cubes (0,5m X 0,5m X 0,3m) supports pour 2 appareils à diapositives

Lumière :

- ☐ **à fournir par vos soins :**
- ☐ * 1 découpes 614 RJ
- ☐ * 4 PC 1KW avec volets
- ☐ * 2 quartz 500w (éclairage public)
- ☐ * câblage et doublettes
- ☐ * 4 gradateurs X 2KW

- ☐ **fourni par nos soins :**
- ☐ * 8 PAR 16 (50W X 8)
- ☐ * 5 PAR 56 (300W X 5)
- ☐ * 8 COREpar Chauvet 8crt
- ☐ * 2 projecteurs diapos (400W X 2)
- ☐ * 1 machine à fumée
- ☐ * 2 machines à papiers
- ☐ * 1 ventilateur
- ☐ * 3 platines sol
- ☐ * 3 pieds
- ☐ * 28 gradateurs (7 Botex MPX-405 Dimmer branchés sur deux 16A)
- ☐ * 1 boîtier Enttec pro + Dlight sur notre ordinateur
- ☐

NB : le pré-plan de feu est joint à ce document

Son :

- fourni par nos soins :
 - 1x carte son + Qlab sur notre ordinateur
 - 2x TurboSound Milan M12
 - 2x Behringer B212
 - 1x Enceinte Bose autonome
 - kit câblage correspondant
- à fournir par vos soins :
 - 1x départ 16A au plateau

Planning et besoin en personnel :

- ☐ **un prémontage de l'éclairage est impératif**
- ☐ **la présence d'au moins un technicien du lieu** est demandée pour le montage (technicien son de préférence)
- ☐ **arrivée de l'équipe** au minimum 4h avant la première représentation. Pour les représentations matinales, une arrivée et un montage la veille est indispensable
- ☐ **montage**, raccords : 1 service (4h), en présence d'un technicien du lieu. Pour les premières représentations (automne 2025), **merci de prévoir, par sécurité, un montage de 6h**
- ☐ **démontage**, à l'issue de la dernière représentation : **2h**
- ☐

Public :

- ☐ configuration frontale
- ☐ pour une meilleure visibilité (beaucoup de choses se passent au niveau du sol), un gradinage est indispensable. Le cas échéant, nous pouvons venir avec notre gradin en bois d'une capacité de 120 places (pour une jauge totale de 180 spectateurs, places au sol comprises)
- ☐

*Si vous n'êtes pas en mesure de fournir le matériel, veuillez noter que la Compagnie l'Aurore peut venir avec le matériel nécessaire à la lumière de face et public ainsi qu'un gradin.
Cela aura des conséquences importantes sur le transport, ainsi que sur le temps de montage. Il est impératif de nous consulter bien à l'avance pour définir les modalités financières et anticiper l'organisation.*

Accueil :

- ☐ équipe de tournée : **4 personnes** (Aurélie, Irène, Jean-Christophe, François ou Fred), parfois 5 si Isabelle (administratrice de tournée) ou Benjamin (administrateur général) nous accompagnent, exceptionnellement 6 (notamment en début de tournée, si François et Fred viennent tous les deux)
- ☐ une **personne référente** accueillera l'équipe artistique lors de son arrivée
- ☐ un espace chauffé pouvant servir de **loge** sera mis à disposition, avec *a minima* point d'eau, savon, miroir, WC (et douche si possible)
- ☐ nous apprécions un petit **catering** léger, avec par exemple 4 bières fraîches pour après le spectacle, de quoi grignoter (mais pas trop !), ou encore du café chaud pour une arrivée matinale ;-)
- ☐ **repas** chauds pour 4 à 5 personnes, dont 1 VÉGÉTARIEN (nous n'avons rien contre des repas végété pour tout le monde)
- ☐ en cas d'**hébergement** : 4 à 5 chambres simples. Nous n'avons rien contre les chambres chez l'habitant

Tout le matériel devra être en parfait état de fonctionnement et conforme aux normes et décrets en vigueur. Cette fiche technique représente les besoins indispensables pour une réalisation du spectacle dans de bonnes conditions, tant pour le public que pour la pièce elle-même et les comédiens qui la servent : à ce titre, elle doit être scrupuleusement observée et fait partie intégrante du contrat.

Pour toute question, remarque, ou difficulté relatives à ces demandes, merci de nous en informer à l'avance : nous trouverons forcément des solutions ! Merci d'avoir lu ce document, et merci pour votre accueil.

CONTACT TECHNIQUE :

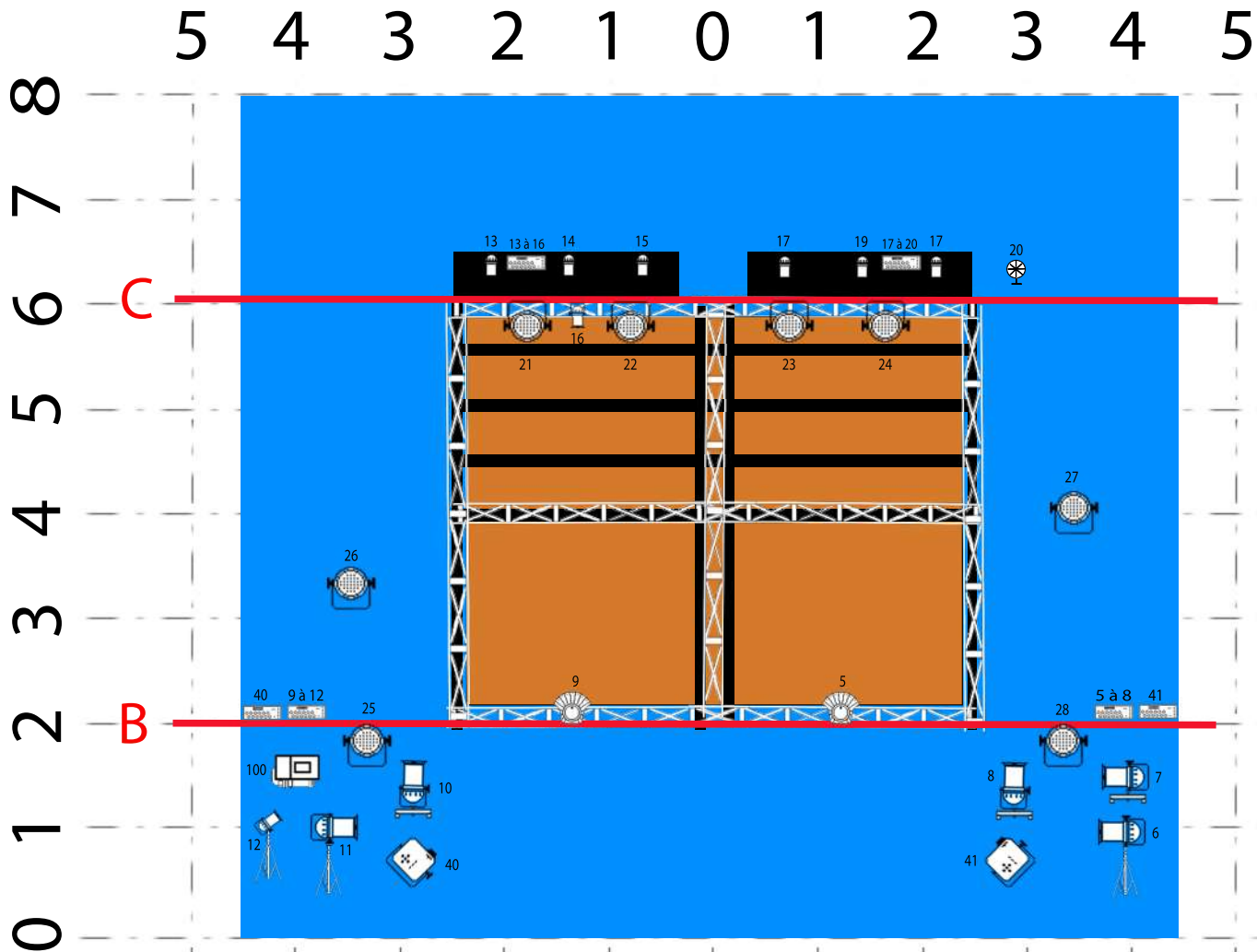
Jean-Christophe Robert / 06.45.28.05.03 / jc.robert.ahs@gmail.com

La Compagnie l'Aurore – Hôtel de Ville – 33190 La Réole – www.compagnie-l-aurore.com
Siret : 442 642 989 000 36 – APE : 9001Z – Licence : ESV-R-2019-000527

SIGNATURES :

N° CRT	DIM	Nbre	Projecteur	Lampe	P (kW)	Implantation	Diff	Accessoires	Réglage
1		2	PC 1KW		2	Perche A			Face jardin
2		2	PC 1KW		2	Perche A			Face cour
3		1	Découpe RJ 614		1	Perche A			Lit Malis
4		2	Quartz 500w		1	Perche A			Public
5		1	Machine à papier		NC	Perche B			Sur espace de jeu
6		1	Par 56	CP62	300w	Pied			Lat avt scène de cour à jardin
7		1	Par 56	CP62	300w	Platine			Rasant avt scène de cour à jardin
8		1	Par 56	CP62	300w	Platine			Rasant avt sc vers fond de sc cour
9		1	Machine à papier		NC	Perche B			Sur espace de jeu
10		1	Par 56	CP62	300w	Platine			Rasant avt sc vers fond de sc jardin
11		1	Par 56	CP62	300w	Pied			Lat avt scène de Jardin à cour
12		1	Par 16	Dichro	50w	Pied			Apparition Sovan fond de sc cour
13		1	Par 16	Dichro	50w	scéno			Contre rasant jardin
14		1	Par 16	Dichro	50w	scéno			Contre rasant jardin
15		1	Par 16	Dichro	50w	scéno			Contre rasant jardin
16		1	Par 16	Dichro	50w	perche C			Contre lit Malis
17		2	Par 16	Dichro	50w	scéno			Contre rasant cour
18									
19		1	Par 16	Dichro	50w	scéno			Contre rasant cour
20		1						Ventilateur	Fond de scène cour
21	200 à 207	1	CorePar Chauvet	Led	NC	perche C		8 ch	Contre jardin
22	208 à 215	1	CorePar Chauvet	Led	NC	perche C		8 ch	Contre jardin
23	216 à 223	1	CorePar Chauvet	Led	NC	perche C		8 ch	Contre cour
24	224 à 231	1	CorePar Chauvet	Led	NC	perche C		8 ch	Contre cour
25	232 à 239	1	CorePar Chauvet	Led	NC	sur lyre		8 ch	Rasant av sc jardin vers fd de sc cour
26	240 à 247	1	CorePar Chauvet	Led	NC	sur lyre		8 ch	Rasant m sc jardin vers m de sc cour
27	248 à 255	1	CorePar Chauvet	Led	NC	sur lyre		8 ch	Rasant m sc cour vers m de sc jardin
28	256 à 263	1	CorePar Chauvet	Led	NC	sur lyre		8 ch	Rasant av sc cour vers fd de sc jardin
40	301 à 303	1	Projecteur Diapo		400w	scéno		3ch	Rasant av sc jardin vers fd de sc cour
41	304 à 306	1	Projecteur Diapo		400w	scéno		3ch	Rasant av sc cour vers fd de sc jardin

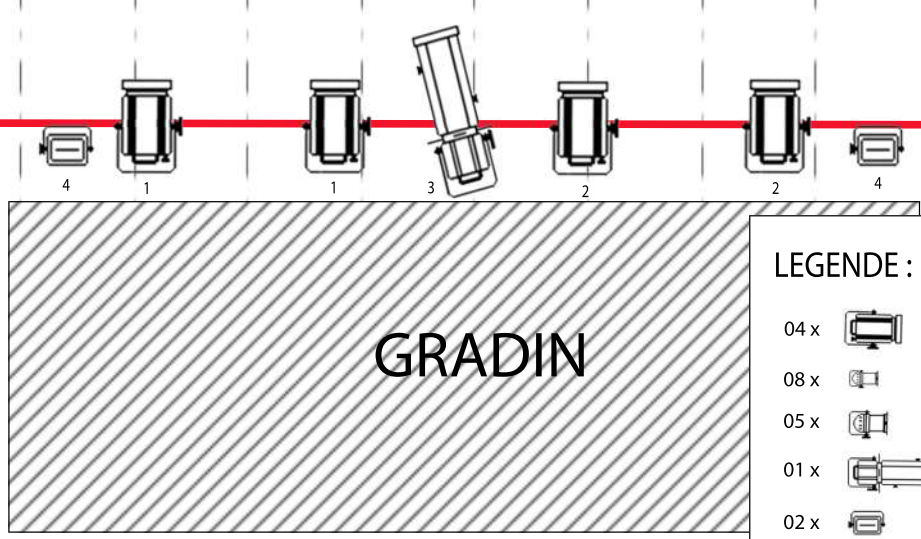
N° CRT	DIM	Nbre	Projecteur	Lampe	P (kW)	Implantation	Diff	Accessoires	Réglage
1		2	PC 1KW		2	Perche A			Face jardin
2		2	PC 1KW		2	Perche A			Face cour
3		1	Découpe RJ 614		1	Perche A			Lit Malis
4		2	Quartz 500w		1	Perche A			Public
5		1	Machine à papier		NC	Perche B			Sur espace de jeu
6		1	Par 56	CP62	300w	Pied			Lat avt scène de cour à jardin
7		1	Par 56	CP62	300w	Platine			Rasant avt scène de cour à jardin
8		1	Par 56	CP62	300w	Platine			Rasant avt sc vers fond de sc cour
9		1	Machine à papier		NC	Perche B			Sur espace de jeu
10		1	Par 56	CP62	300w	Platine			Rasant avt sc vers fond de sc jardin
11		1	Par 56	CP62	300w	Pied			Lat avt scène de Jardin à cour
12		1	Par 16	Dichro	50w	Pied			Apparition Sovan fond de sc cour
13		1	Par 16	Dichro	50w	scéno			Contre rasant jardin
14		1	Par 16	Dichro	50w	scéno			Contre rasant jardin
15		1	Par 16	Dichro	50w	scéno			Contre rasant jardin
16		1	Par 16	Dichro	50w	perche C			Contre lit Malis
17		2	Par 16	Dichro	50w	scéno			Contre rasant cour
18									
19		1	Par 16	Dichro	50w	scéno			Contre rasant cour
20		1						Ventilateur	Fond de scène cour
21	200 à 207	1	CorePar Chauvet	Led	NC	perche C		8 ch	Contre jardin
22	208 à 215	1	CorePar Chauvet	Led	NC	perche C		8 ch	Contre jardin
23	216 à 223	1	CorePar Chauvet	Led	NC	perche C		8 ch	Contre cour
24	224 à 231	1	CorePar Chauvet	Led	NC	perche C		8 ch	Contre cour
25	232 à 239	1	CorePar Chauvet	Led	NC	sur lyre		8 ch	Rasant av sc jardin vers fd de sc cour
26	240 à 247	1	CorePar Chauvet	Led	NC	sur lyre		8 ch	Rasant m sc jardin vers m de sc cour
27	248 à 255	1	CorePar Chauvet	Led	NC	sur lyre		8 ch	Rasant m sc cour vers m de sc jardin
28	256 à 263	1	CorePar Chauvet	Led	NC	sur lyre		8 ch	Rasant av sc cour vers fd de sc jardin
40	301 à 303	1	Projecteur Diapo		400w	scéno		3ch	Rasant av sc jardin vers fd de sc cour
41	304 à 306	1	Projecteur Diapo		400w	scéno		3ch	Rasant av sc cour vers fd de sc jardin



Malis, la vieille femme et la joie

A

1 à 4



LEGENDE :

04 x		PC 1 KW
08 x		PAR 16 50W
05 x		PAR56 CP62 300 W
01 x		Découpe RJ 614S 1 KW
02 x		Quartz 500 W
08 x		COREpar 80 8ch
02 x		Projecteur diapo 400w
01 x		Machine à fumée
02 x		Machine à papiers
01 x		Ventilateur
03 x		Platine
03 x		Pied
07 x		Grada 4crt 16A
40		Circuit
		Scéno